

Vejledning om vedligeholdelse af køkken

1. [Generel info om køkkenet](#)
 2. [Lukning \(lokalt\) af vand opsætning af opvaskemaskine](#)
 3. [Emhætte, betjening og udskiftningsfremgangsmåde](#)
 4. [Rens af afløb internt i boligen \(køkken\)](#)
-

1. Generel info om køkkenet

I din bolig er der et standardkøkken fra Svane, af typen hvid melamin. Køkkenet kan udvides eller ændres i henhold til afdelingens reglement. Der er en fastmonteret emhætte, som ikke kan flyttes, da den er en del af lejlighedens ventilationssystem.

Generel brugervejledning

Køkkenet er forsynet med en bordplade i højtrykslaminat, som vedligeholdes med almindelig rengøring uden syre.

Vask med vand og sæbe bør være tilstrækkeligt.

Låger vedligeholdes på samme måde, med afvaskning efter behov, og med almindelige syrefri rengøringsmidler.

Hængsler og greb efterspændes, hvis de løsner sig.

Låger, skuffer m.v. fra Svane har en modstandsdygtig og glat overflade.

Laminatbordplader har en meget slidstærk overflade, som dog kan blive ridset, hvis man f.eks. skærer direkte på pladen

Generel daglige rengøring:



Skabene må ikke udsættes for vedvarende kontakt med vand

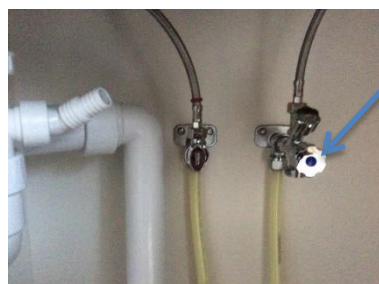
2. Lukning (lokalt) af vand og opsætning af opvaskemaskine



Under køkkenvasken kan der lukkes for vandet til blandingsbatteriet i køkkenbordet.

Dette sker ved at dreje kuglehanen

Tilslutning af opvaskemaskine



a)

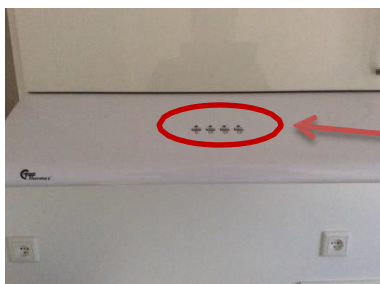
Der er afsat en ekstra ventil for tilslutning til opvaskemaskine. Ved at dreje kuglehane mod uret vil der blive åbnet op for vandtilførelsen



b)

Afløb fra vaskemaskinen kan tilsluttes afløbet under vasken

3. Emfang, betjening og udskiftningsfremgangsmåde



På emfanget findes et simpelt betjeningspanel, emfanget kommunikerer med Nilan anlægget.

Aktivering af forceret ventilation:

Når 20, 40 eller 60 minutter knapperne trykkes ned, aktiveres den forcerede drift i det antal minutter der er valgt. Herefter returnerer emfanget til drift ved laveste niveau.

Emfanget må kun udskiftes til en model med tilsvarende egenskaber, og uden motor.



I teknikrummet sidder Genvex anlægget som er et varmegenvindingsanlæg.

Se særskilt i "vejledning om ventilation"

4. Rens af afløb internt i boligen

Hvis vandet ikke løber ud af afløbet i køkkenvasken, er det med stor sandsynlighed fordi fedt og snavs har samlet sig i vandlåsen. Du er selv ansvarlig for rensning af vandlåsen under køkkenvasken, og vil derfor modtage en regning, såfremt en VVS-installatør tilkaldes for at rense den.

Fremgangsmåde:



a)

Du bør sikre dig mod at vand løber ud i skabet, ved eksempelvis at placere en opvaskebalje under vandlåsen.



b)

Skru først det øverste omløb af.

Vær opmærksom på, at den sorte runde pakning kan sidde fast på den øverste hvide del af vandlåsen.



c)

Herefter skrues du omløberen bagerst på vandlåsen af.

Også her er der en pakning, som du skal være opmærksom på at få rensset inden samlingen. Når du har adskilt vandlåsen, kan du tage den med på badeværelset og rense den ved gennemskylning, samt ved mekanisk at fjerne fedt og madrester.



d)

Hvis du skiller vandlåsen helt ad, er den nemmere at rense, men kan være besværlig at samle korrekt igen.

Rens vandlåsen på badeværelset

HUSK at du ikke må hælde vand i køkkenvasken, når vandlåsen er afmonteret, da vandet så vil løbe ud på gulvet.



e)

Når du skal samle vandlåsen igen, foregår det modsat rækkefølge af adskillelsen. Husk at søge for at alle pakninger er placeres korrekt igen

Spænd alle samlinger efter, når vandlåsen sidder på plads, og skyl rigelige mængder vand igennem, samtidig med, at du sikrer dig, at vandlåsen er tæt i alle samlinger.

Inden gennemskylning bør du aftørre vandlåsen med køkkenrulle, og er vandlåsen tør efter gennemskylningen, vil den efter al sandsynlighed være tæt.

For at være sikker, kan du ligge et stykke tør køkkenrulle under vandlåsen, eksempelvis over natten.

Er der ikke dryppet vand på køkkenrullen næste morgen, kan du roligt regne med, at du igen kan benytte afløbet i køkkenvasken.

Opsummering:

- Skru først den øverste omløber af.
 - o Husk at have noget under afløbet.
- Derefter skrues du omløberen bagerst på vandlåsen af.
 - o Rens afløbet over et andet afløb, for eksempel på toiletets vask.
- Samle vandlåsen foregår modsat rækkefølge af adskillelsen