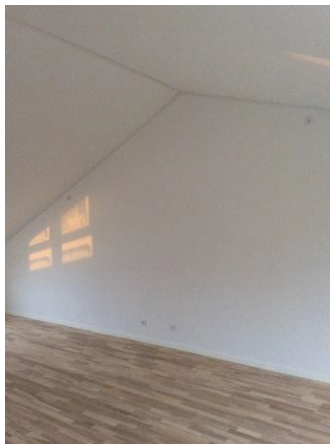


Vejledning om vedligeholdelse af vægge og lofter

1. Generel info om vedligeholdelse af vægge

1. Generel info vedligeholdelse af vægge



Væggene i opholdsrummene i din bolig er gipsvægge med malet glasvæv. Følgene produkter er brugt:

Bolig vægge

Scotte 7, væg acryl, lys råhvid

Løfter

Scotte 2 refleksfir, glans 2, lys råhvid

Badekabine

Scotte 7, væg acryl, lys råhvid

Ophængning

Når du vil ophænge hylder, billeder osv. skal du bruge special-plugs til gipsvægge. Disse gipsplugs udvider sig i hulrummet bagved gipspladen.

De fleste byggemarkeder burde have plugs som skal bruges.

Vedligeholdelse – din opgave

Du har ansvaret for at vedligeholde væggene og lofter, mens du bor i boligen.

- Til rengøring af malede overflader kan anvendes alm. forekomne universalrengøringsmidler i den af leverandøren anbefalede brugsopløsning.
- Der aftørres med vand og fugtet klud.
- Der må ikke anvendes skuremidler, skuresvampe eller andre produkter med slibende effekt.